



Poivrons



Évaluation de la sensibilité variétale aux pathogènes de poivrons sur substrat sous serre vitrée chauffée en culture longue Gamme JAUNE

2020

Daisy HOUDMON (CVETMO)

I - But de l'essai

Evaluer la sensibilité aux pathogènes de nouveaux hybrides des semenciers dans la gamme pour récolte en jaune, et évaluer la qualité des fruits, le comportement et le rendement des plantes, sous les conditions climatiques de l'Orléanais.

II - Matériel et méthodes

Site: réseau maraîcher CHERON Jacky à SAINT DENIS EN VAL 45560 – SERRE N° 1

Le dispositif comprend 5 variétés

TYPE	VARIÉTÉ	OBTENTEUR	RESISTANCE (1)
CARRÉ DEMI-LONG	STAYER (témoin)	RIJK ZWAAN	HR: Tm: 0-2
	JEREMY		HR: Tm: 0-3
	DELUX	VOLTZ	HR : Tm : 0-3 IR TSWV : P0
	SAN SIRO	BAYER/DE RUITER	HR: Tm: 0-3
	EVERLEY		Non signalée

(1) IR : résistance intermédiaire-HR : haute résistance-Tm : Tomato mosaic virus races-TSWV Tomato spotted wilt virus

Dispositif : en blocs de Fisher à 3 répétitions et 5 modalités

Contrôle des rendements sur parcelles élémentaires de 11 plantes

Paramètres observés :

- Intensité et fréquence des symptômes des différents pathogènes dès leur apparition sur toutes les plantes de la parcelle.
- Comportement des plantes : équilibre végétatif/génératif
- Equilibre entre les bras
- Qualité des fruits
- Rendements mensuel et final
- Aspect sanitaire

Caractéristiques serre : chapelle largeur 8 m, hauteur sous chenaux 4.60 m

Conduite culturale :

Plantation	31 décembre 2019
Densité	1.7 plantes/m ²
Stade plantation	12 à 14 feuilles, hauteur 41 à 54 cm selon les variétés
Début récolte	3 mars 2020
Arrêt de la culture	28 octobre 2020
Substrat	Laine de roche
Conduite de la plante	4 bras
Conduite sanitaire	Protection biologique intégrée
Récolte	1 fois par semaine

Année de mise en place : 2020

Renseignements complémentaires auprès de : Daisy HOUDMON (20_poiv_vari_02 CHERON), CVETMO 196 rue des Montaudins 45560 SAINT DENIS EN VAL, tél 02-38-64-94-32, mail : cvetmo@loiret.chambagri.fr

Mots clés : poivrons, jaune, variétés, substrat, serre chauffée, culture longue

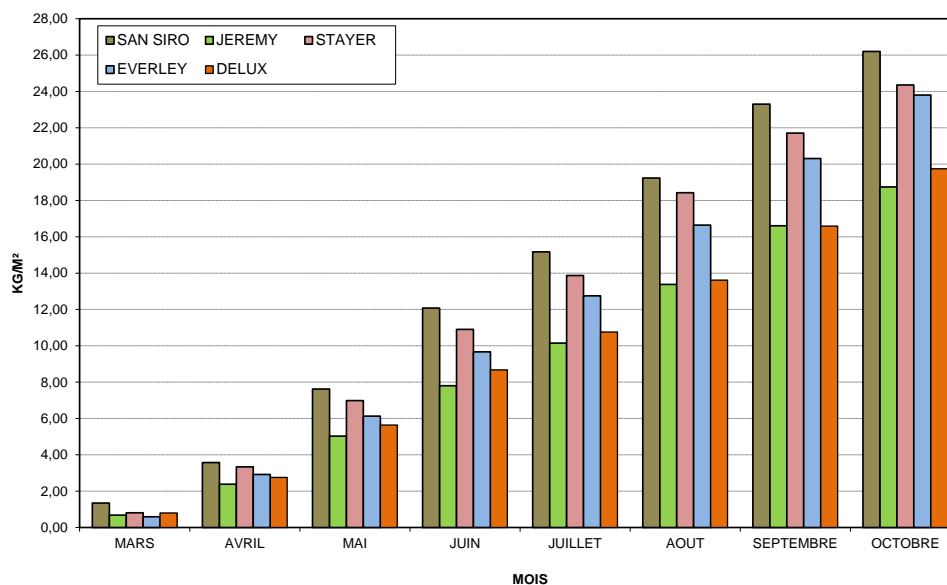
Diffusion publique totale (internet) ☉ réservée à intranet ○ confidentielle ○

III - Résultats/discussion

RÉSULTATS AGRONOMIQUES :

VARIETES	EVERLEY		SAN SIRO		STAYER		JEREMY		DELUX		
	jaune	vert	jaune	vert	jaune	vert	jaune	vert	jaune	vert	
MARS du 3 mars au 31 mars	frm2	1,8	0,8	5,3	1,2	2,4	1,6	2,5	0,6	2,3	1,2
	kg/m2	0,42	0,17	1,13	0,21	0,50	0,30	0,57	0,11	0,56	0,23
	pds/fruit	239	210	212	172	213	181	231	196	244	193
AVRIL du 7 avril au 28 avril	frm2	8,7	0,0	8,7	0,0	9,3	0,0	6,8	0,0	7,3	0,0
	kg/m2	2,33	0,00	2,23	0,00	2,53	0,00	1,70	0,00	1,96	0,00
	pds/fruit	269	0	258	0	273	0	249	0	268	0
MAI du 5 mai au 26 mai	frm2	14,1	0,0	17,8	0,0	16,7	0,0	12,5	0,0	12,9	0,0
	kg/m2	3,21	0,00	4,04	0,00	3,64	0,00	2,65	0,00	2,89	0,00
	pds/fruit	228	0	227	0	218	0	212	0	223	0
JUIN du 2 juin au 30 juin	frm2	14,7	0,0	21,2	0,0	19,0	0,0	13,0	0,0	14,2	0,0
	kg/m2	3,54	0,00	4,46	0,00	3,92	0,00	2,77	0,00	3,04	0,00
	pds/fruit	240	0	210	0	207	0	214	0	214	0
JUILLET du 7 juillet au 30 juillet	frm2	14,0	0,0	15,3	0,0	15,4	0,0	11,4	0,0	10,0	0,0
	kg/m2	3,09	0,00	3,10	0,00	2,97	0,00	2,35	0,00	2,08	0,00
	pds/fruit	220	0	202	0	193	0	206	0	209	0
AOÛT du 4 août au 24 août	frm2	18,4	0,0	22,3	0,0	26,7	0,0	16,6	0,0	14,4	0,0
	kg/m2	3,89	0,00	4,07	0,00	4,56	0,00	3,22	0,00	2,85	0,00
	pds/fruit	211	0	183	0	171	0	194	0	198	0
SEPTEMBRE du 1 sept au 30 sept	frm2	19,6	0,0	24,9	0,0	21,9	0,0	19,2	0,0	16,7	0,0
	kg/m2	3,67	0,00	4,06	0,00	3,28	0,00	3,24	0,00	2,98	0,00
	pds/fruit	187	0	163	0	149	0	169	0	178	0
OCTOBRE du 7 oct au 28 oct	frm2	18,5	0,0	16,5	0,0	16,7	0,0	12,2	0,0	16,3	0,0
	kg/m2	3,49	0,00	2,91	0,00	2,65	0,00	2,14	0,00	3,16	0,00
	pds/fruit	188	0	176	0	158	0	176	0	194	0
CUMUL au 28 oct	frm2	109,7	0,8	131,9	1,2	128,1	1,6	94,1	0,6	94,2	1,2
	kg/m2	23,63	0,17	25,99	0,21	24,06	0,30	18,64	0,11	19,52	0,23
RENDEMENT GENERAL au 28 oct	frm2	110,6		133,2		129,7		94,6		95,4	
	kg/m2	23,80		26,21		24,36		18,75		19,75	

RENDEMENT KG/M² RECOLTE JAUNE



	DELUX	EVERLEY	SANSIRO	JEREMY	STAYER
Nombre de BLOSSOM	450	157	205	155	155
BLOSSOM /m²	23,2	8,1	10,6	8,0	8,0
% de BLOSSOM	19,5	6,8	7,3	7,8	5,8
Nombre de PETITS	35	13	43	29	53
Petits fruits /m²	1,8	0,7	2,2	1,5	2,7
% de PETIT	1,9	0,6	1,6	1,6	2,1

CARACTÉRISTIQUES DES PLANTES ET DES FRUITS :

CARACTERISTIQUES DES PLANTES

VARIETES	VIGUEUR			FEUILLAGE				Entre nœud normal	EQUILIBRE			Nouaison/Etagement
	Normale	Equilibre entre plantes	Equilibre entre bras	Port érigé	Port retombant	Densité	Type normale		Végétatif	Génératif	Equilibré	
STAYER (Rijk Zwaan)	o	o-	o-		o-	o	o	o+		-	o	o
JEREMY (Rijk Zwaan)	o-	-	o-		o-	o	o+	o+		-	o	o-
SAN SIRO (Bayer/DeRuiter)	o	o-	o-		o-	o	o+	o	-		o	o-
EVERLEY (Bayer/DeRuiter)	o-	-	o-		o-	o	o	o-			o	o-
DELUX (Voltz)	o	-	-		o-	o-	o+	o-	-		o	o-

o : correspond au critère

+ : supérieur au critère

- : inférieur au critère

CARACTERISTIQUES DES FRUITS

VARIETES	FORME DES FRUITS				PEDONCULE		ATTACHE		EXTREMITÉ			Nombre de loges	EPIDERME		Fermeté	Epaissieur	Couleur		Dimension
	Trapézoïdale	Parallélogramme	Carré	Conique	Normal	Trapu	Déprimée	Côtelée	Creuse	Normale	Pointue		Silvering	Microfissurés			Brillant	Jaune	
STAYER (Rijk Zwaan)	o		-		o+	o-	o-	o-		o		3/4	--	--	o+	o+	o	o+	6,5/9,5 X 7/10
JEREMY (Rijk Zwaan)	o-		o-	--	o+	o-	o-	o+	--	o		3/4			o	o+	o	o	7/9 X 7,5/10
SAN SIRO (Bayer/DeRuiter)	o	-	-		+	-	o-	o	--	o	--	3/4			o	o	o	o	6/8,5 X 7/11
EVERLEY (Bayer/DeRuiter)	o	-	-		+	o-	o+	o	--	o		3/4			o	o	o	o+	6/9,5 X 8,5/10
DELUX (Voltz)	o-	-		-	o+	o	o-	o+		o		3/4	--	--	o	o+	o	+	6/9 X 8/11

o : correspond au critère

+ : supérieur au critère

-- : inférieur au critère

IV - Conclusion

Variétés retenues dans cet essai :

Ces variétés sont conseillées en culture

❖ **STAYER** (Rijk Zwaan) (**Témoin**) : dans cet essai, cette variété reste le témoin pour son rendement. Plante avec une bonne vigueur, parcelle moyennement homogène au niveau des plantes et assez homogène au niveau des bras. Plante aérée avec des feuilles de taille moyenne et des entre-nœuds normaux devenant plus courts en fin de culture. Bonne nouaison. Plante assez équilibrée avec quelques passages génératifs. Fruit trapézoïdal voire légèrement conique, assez court avec 3 à 4 loges. Pédoncule assez court et moyennement trapu. Attache peu déprimée et peu côtelée. Présence de quelques fruits avec des fissures en étoile. Fruit jaune avec des reflets orangés. Bon rendement. Présence 5.8% de Blossum et 2.1% de petits fruits.

❖ **SAN SIRO** (Bayer/De Ruiter) : dans cet essai, cette variété est retenue pour son rendement. Plante avec une bonne vigueur, la parcelle est assez homogène au niveau des plantes et au niveau des bras. Plante aérée avec des feuilles assez grandes et larges. Les entre-nœuds sont normaux. La nouaison est correcte. Plante équilibrée avec quelques passages végétatifs. Fruit trapézoïdal à cubique avec 3 à 4 loges, pédoncule moyennement court et assez trapu. Attache peu déprimée et côtelée. Extrémité avec présence de quelques fissures en étoile et quelques creux. Fruit de couleur jaune à légèrement orangée. C'est le meilleur rendement de l'essai. Présence de 7.3% de Blossum et 1.6% de petits fruits.

Variétés à revoir dans les réseaux d'expérimentations :

Ces variétés doivent être revues pour confirmer leurs résultats

❖ **EVERLEY** (Bayer/De Ruitter) : dans cet essai, cette variété est à revoir pour la qualité de ses fruits. Plante avec une vigueur correcte, la parcelle est moyennement homogène au niveau des plantes et plus homogène au niveau des bras. Plante aérée avec des feuilles de taille moyenne et assez larges. Les entrenœuds sont normaux à légèrement longs. Nouaison correcte. Plante équilibrée avec quelques passages végétatifs.

Fruit trapézoïdal plus ou moins long, présence de quelques fruits coniques avec 3 à 4 loges, pédoncule assez court et moyennement trapu. Attache déprimée à très déprimée et côtelée à très côtelée. Extrémité avec présence de quelques fissures en étoile et quelques creux. Fruit de couleur jaune avec des reflets orangés. Rendement correct. Présence de 6.8% de Blossum et 0.6% de petits fruits.

❖ **JEREMY** (Rijk Zwaan) : dans cet essai, cette variété est à revoir car elle a été pénalisée en début de culture (c'est la plus touchée par les difficultés d'enracinement)

Plante avec une vigueur correcte, la parcelle est assez hétérogène au niveau des plantes et assez homogène au niveau des bras. Plante aérée avec des feuilles de taille moyenne, des entrenœuds normaux à courts. Nouaison correcte. Plante assez équilibrée avec des passages génératifs.

Fruit trapézoïdal à cubique plus ou moins court avec 3 à 4 loges, pédoncule assez long en début de récolte devenant plus court ensuite et trapu. Attache peu déprimée et côtelée à très côtelée. Extrémité avec quelques fissures en étoile et quelques creux. Fruit de couleur jaune à légèrement orangée. Rendement moyen. Présence 7.8% de Blossum et 1.6% de petits fruits.

Variété non retenue pour notre région :

Dans ce groupe est classée la variété qui ne paraît pas convenir à ce créneau de culture ou présente des défauts dominants et un rendement plus faible.

❖ **DELUX** (Voltz) : dans cet essai, cette variété n'est pas retenue car c'est la plus touchée par le blossom. Plante avec une bonne vigueur, la parcelle est assez hétérogène au niveau des plantes et des bras. Plante aérée à très aérée avec des feuilles de taille moyenne et assez larges, des entrenœuds moyennement courts. Nouaison correcte. Plante assez équilibrée avec des passages végétatifs.

Fruit trapézoïdal assez long, présence de fruits coniques avec 3 à 4 loges voire 2 loges, pédoncule assez court et trapu. Attache déprimée à très déprimée et côtelée à très côtelée. Extrémité avec quelques creux et quelques fissures étoilées. Fruit de couleur jaune à légèrement orangé. Rendement moyen. Présence de 19.5% de Blossum et 1.9% de petits fruits.

Cet essai a été réalisé avec le soutien financier de :



Cette opération est financée par l'Union Européenne. L'Europe investit dans les zones rurales.